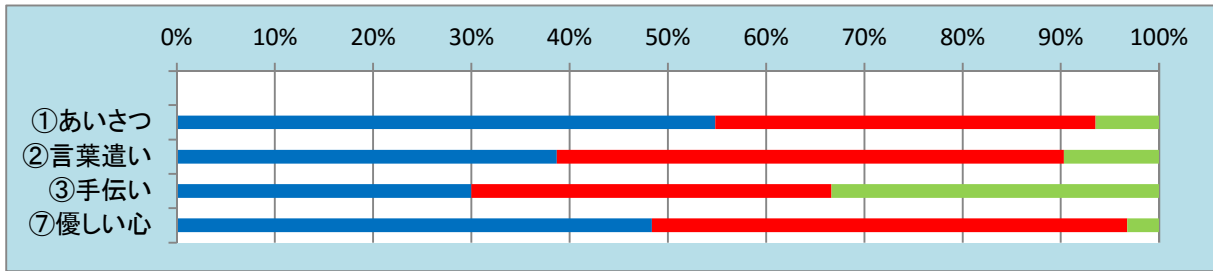


平成28年度 検沢小第1回学校評価アンケート(保護者・児童集計、考察)

①<人と協力する子>(保護者アンケート結果)

A:あてはまる(青) B:おおむねあてはまる(赤) C:あまりあてはまらない(黄緑) D:あてはまらない(紫)

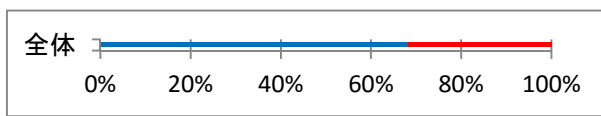
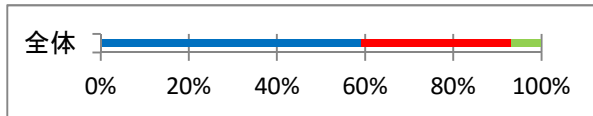


児童アンケート結果

A:いつも(青) B:だいたい(赤) C:時々(黄緑) D:ない(紫)

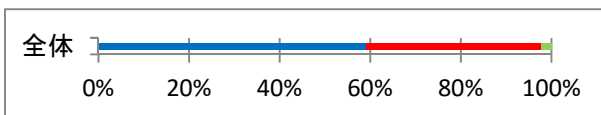
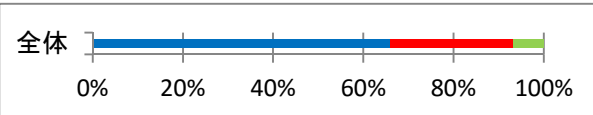
1 「はい」と返事、元気にあいさつをしている。

2 友だちには「さん、くん」をつけている。



3 自分の仕事はしっかりと行っている。

4 友だちに優しくしている。

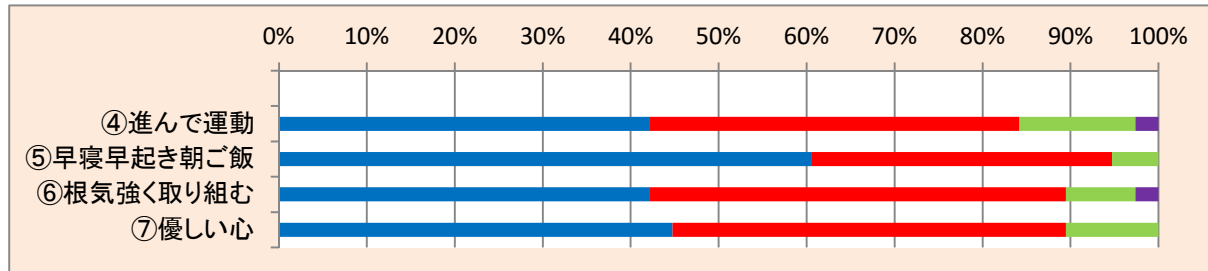


子どもたちは、毎日元気の良いあいさつをしています。道徳の授業でも「あいさつ・礼儀」について触れながら指導にあたっています。これからも、気持ちのよい「あいさつ」や「言葉遣い」を通して、思いやりのある温かい人間関係を築ける子どもたちを育てていきたいと思ひます。

③の手伝いについて子ども達は、「自分の仕事をしっかりと行っている」という意識を持っています。ご家庭でも積極的にお手伝いをさせていただきたいと思ひます。

②<最後までがんばる子>(保護者アンケート結果)

A:あてはまる(青) B:おおむねあてはまる(赤) C:あまりあてはまらない(黄緑) D:あてはまらない(紫)

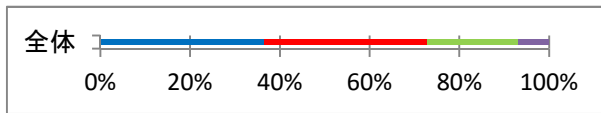
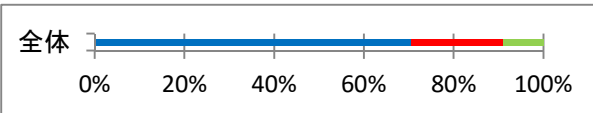


児童アンケート結果

A:いつも(青) B:だいたい(赤) C:時々(黄緑) D:ない(紫)

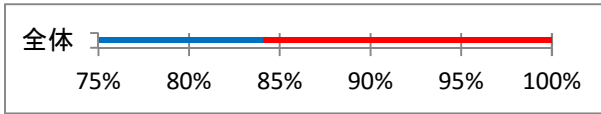
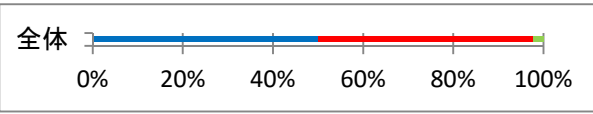
5 校庭や体育館で仲良く元気に遊んでいる。

6 早寝、早起きをしている。自分で起きている。



7 自分のめあてに向かって、最後までがんばっている。

8 自分の命は自分で守るために、気をつけている。

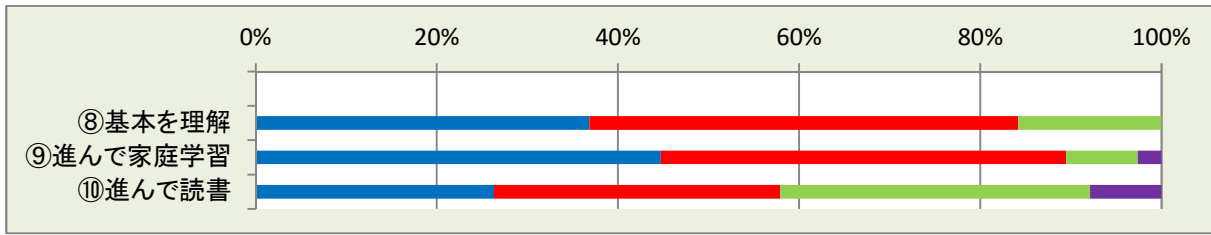


項目⑤「仲良し」については本校のよさであり、高い割合を示しています。

⑧「命の大切さ」や「安全」については、折に触れ学校でも指導を進めています。今後も継続して「大切な命を自分で守る」指導を行って参ります。夏休みを迎えますので、事故や事件に巻き込まれないよう、安全な生活の仕方についての指導を家庭でも繰り返しお願いします。

### ③<分かれろと真剣に学ぶ子> (保護者アンケート結果)

A:あてはまる(青) B:おおむねあてはまる(赤) C:あまりあてはまらない(黄緑) D:あてはまらない(紫)

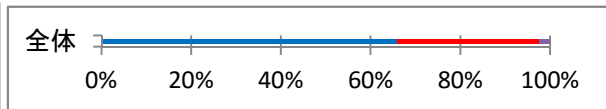
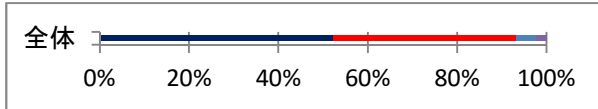


### 児童アンケート結果

A:いつも(青) B:だいたい(赤) C:時々(黄緑) D:ない(紫)

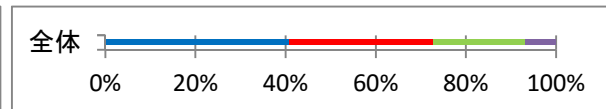
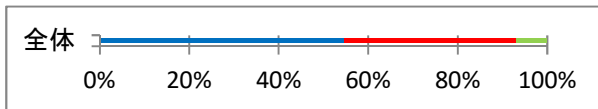
9 学校の授業がよく分かる。

10 先生や友だちの話最後まで聞くことができる。



11 学年×10分は、テレビをつけなくて集中して学習している。

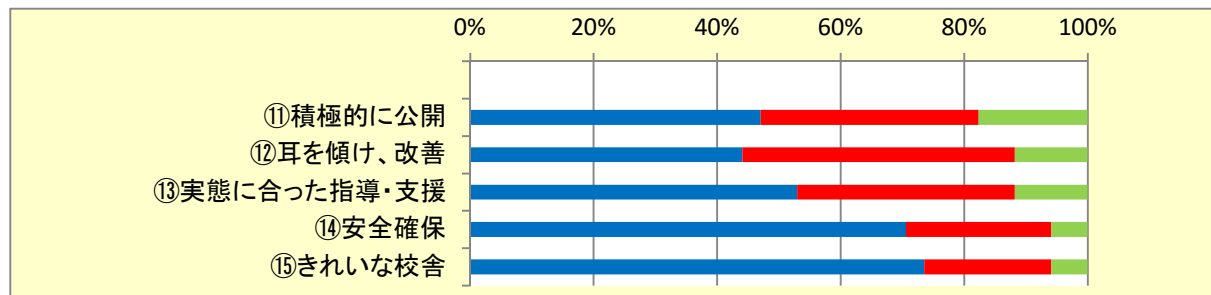
12 図書室から本を借りて読んでいる。



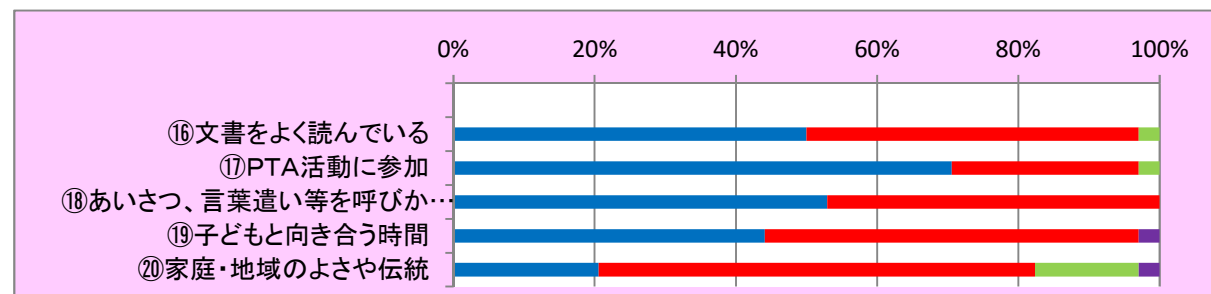
読書については、委員会からの呼びかけをしたり、読書週間を設定したりするなど、読書への意識を高める取り組みを進めています。図書ボランティアの方の協力をいただき、読み聞かせの機会も設けています。ただ、学年が進むに連れ、本を借りる児童の割合は減っているようです。他のメディアとの関わりについて話題にさせていただきながら、ぜひ、ご家庭でも読書する時間を設けていただければと思います。

### ④<学校の取り組み> (保護者アンケート結果)

A:あてはまる(青) B:おおむねあてはまる(赤) C:あまりあてはまらない(黄緑) D:あてはまらない(紫)



### ⑤<学校との連携・協力> (保護者アンケート結果)



学校の取り組みについては、家庭・地域との連携を深め、豊かな教育環境を作るために今後も授業参観や研究授業、各種たよりやホームページ等で保護者の皆様に積極的に公開し、開かれた学校づくりに努めていきます。

「子どもと向き合う時間」「家庭や地域のよさや伝統」については、「子育て5」にもありますので、今後も継続して、ご家庭でも積極的に取り組んでいただきますようお願いいたします。