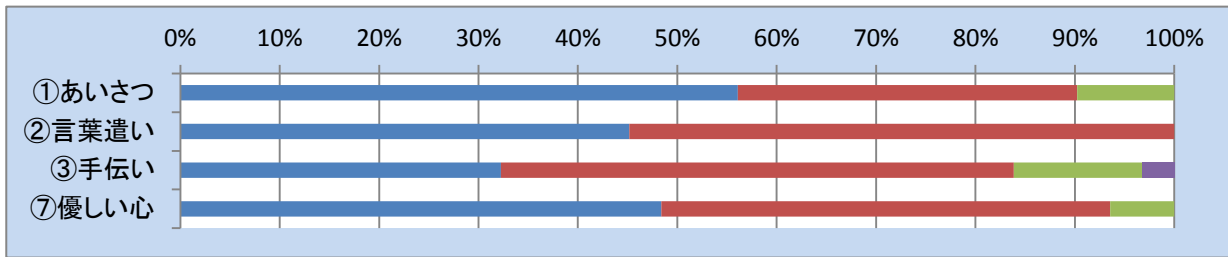


①<人と協力する子>(保護者アンケート結果)

A:あてはまる(青) B:おおむねあてはまる(赤) C:あまりあてはまらない(黄緑) D:あてはまらない(紫)

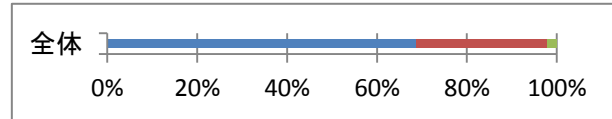
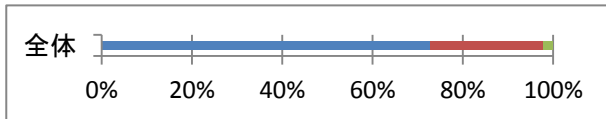


児童アンケート結果

A:いつも(青) B:だいたい(赤) C:時々(黄緑) D:ない(紫)

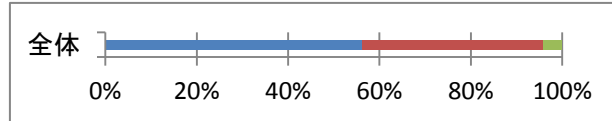
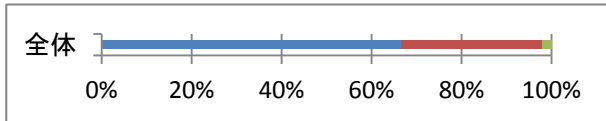
1 「はい」と返事、元気にあいさつをしている。

2 友だちには「さん、くん」をつけている。



3 自分の仕事はしっかりと行っている。

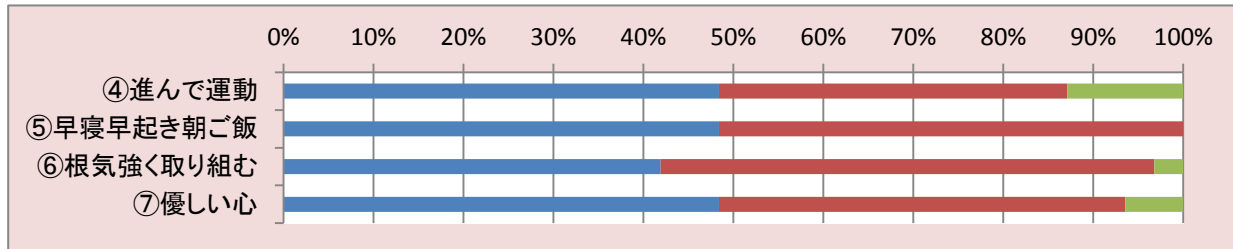
4 友だちに優しくしている。



③学校での「自分の仕事はしっかりと行うこと」は、ほとんどの児童ができているので、ご家庭での「手伝い」を決めて、継続して取り組ませてみてください。よろしくお願いします。

②<最後までがんばる子>(保護者アンケート結果)

A:あてはまる(青) B:おおむねあてはまる(赤) C:あまりあてはまらない(黄緑) D:あてはまらない(紫)

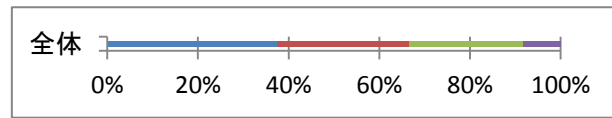
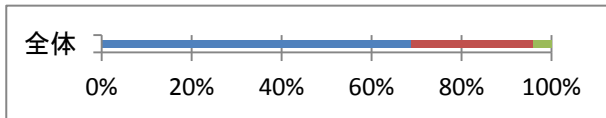


児童アンケート結果

A:いつも(青) B:だいたい(赤) C:時々(黄緑) D:ない(紫)

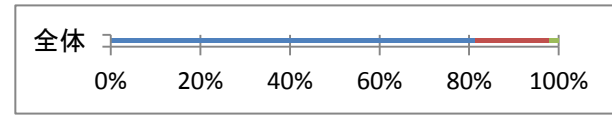
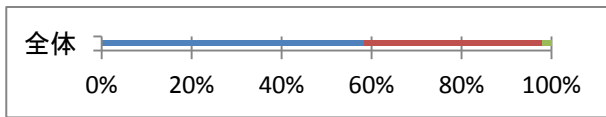
5 校庭や体育館で仲良く元気に遊んでいる。

6 早寝、早起きをしている。自分で起きている。



7 自分のめあてに向かって、最後までがんばっている。

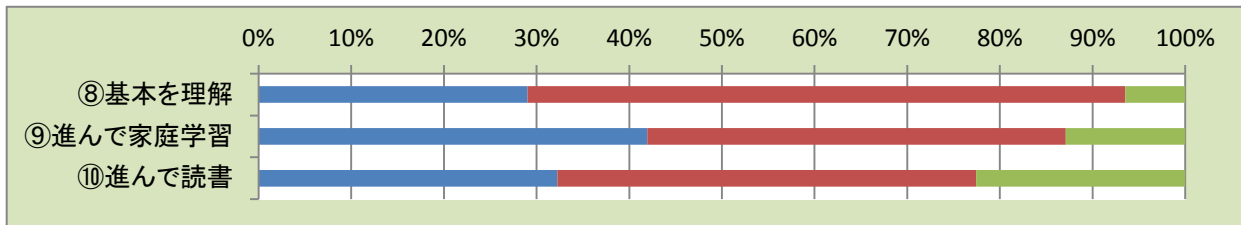
8 自分の命は自分で守るために、気をつけている。



児童アンケート⑥「早寝、早起き、自分で起きている」は、できていない児童が多いようです。休みになると生活が乱れがちになるので、規則正しい生活をさせてほしいと思います。よろしくお願いします。

### ③<分かれろと真剣に学ぶ子>(保護者アンケート結果)

A:あてはまる(青) B:おおむねあてはまる(赤) C:あまりあてはまらない(黄緑) D:あてはまらない(紫)

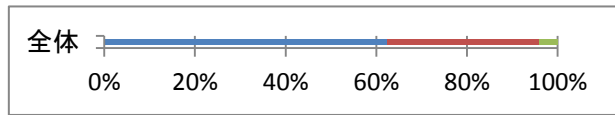
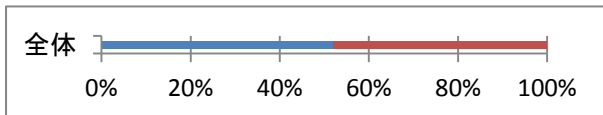


### 児童アンケート結果

A:いつも(青) B:だいたい(赤) C:時々(黄緑) D:ない(紫)

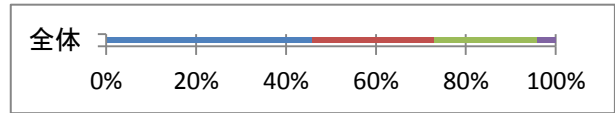
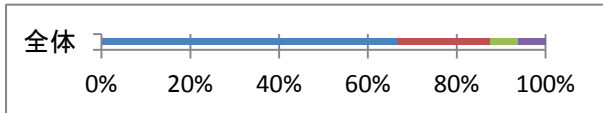
9 学校の授業がよく分かる。

10 先生や友だちの話最後まで聞くことができる。



11 学年×10分は、テレビをつけなくて集中して学習している。

12 図書室から本を借りて読んでいる。

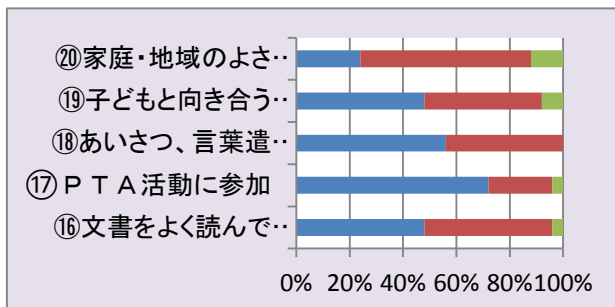
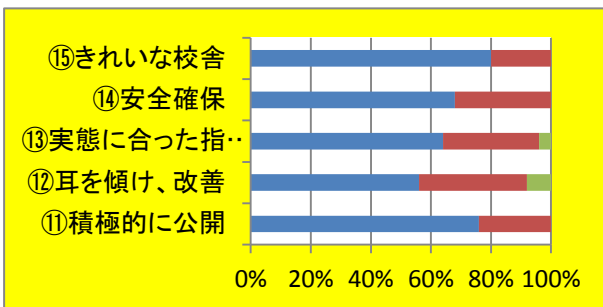


保護者アンケート⑩「進んで読書」、児童アンケート⑫「図書館から本を借りて読んでいる」は、少しずつ読書量は増えてはいますが、まだまだのようです。学校でも児童に声をかけて読書に取り組んでいますが、ご家庭でも、声をかけていただきながら家族みんなで読書をする時間を作ってみてください。よろしくお願いします。

### ④<学校の取り組み>(保護者アンケート結果)

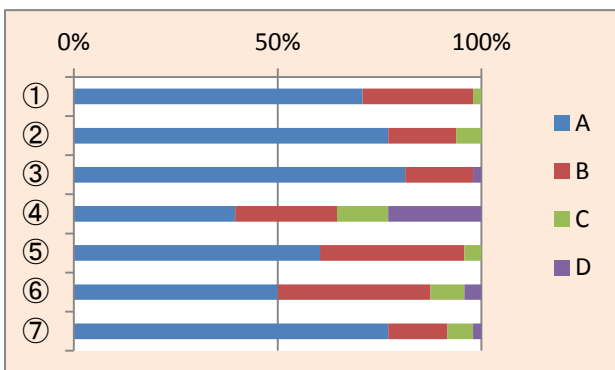
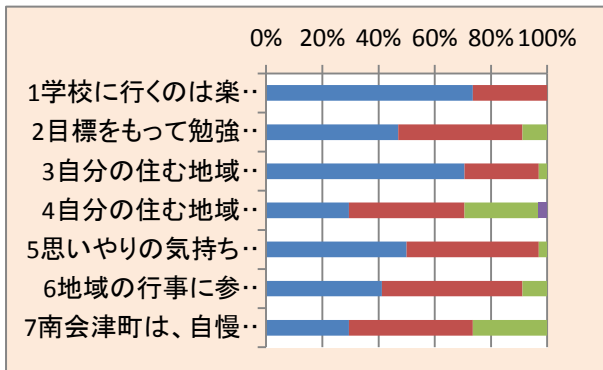
### ⑤<学校との連携・協力>(保護者アンケート結果)

A:あてはまる(青) B:おおむねあてはまる(赤) C:あまりあてはまらない(黄緑) D:あてはまらない(紫)



### ⑥教育委員会アンケート(保護者)

### ⑥教育指導員会アンケート(児童)



今回新たに教育指導員会アンケートを追加しましたが、「④自分の住む地域をもっとよくしたいですか」については、低学年の児童は、質問の内容を理解することが難しいようでした。しかし、高学年になるにつれ、自分の住む地域・町に関心を持っている児童が増えています。学校でも、地域の学習に力をいれていますが、ご家庭でも、身近な行事等に参加しながら自分の住む地域に関心を持たせて頂きたいと思っております。よろしくお願いします。